



Association Aéronautique
et Astronautique
de France

RAPPORT FINANCIER 2023

Bertrand **PETOT**

TRÉSORIER

ASSEMBLÉE GÉNÉRALE ORDINAIRE

Synthèse Bilan 2023 – 2022 : ACTIF

BILAN 2023 (€)			BILAN 2022 (€)		
ACTIF			ACTIF		
Immobilisations incorporelles			Immobilisations incorporelles		
Immobilisations corporelles	311 €		Immobilisations corporelles	1 357 €	
Immobilisations financières	16 832 €		Immobilisations financières	11 832 €	
ACTIF IMMOBILISE		17 143 €	ACTIF IMMOBILISE		13 189 €
En-cours de production de biens et de services	146 131 €		En-cours de production de biens et de services	144 041 €	
Créances clients et comptes rattachés	50 643 €		Créances clients et comptes rattachés	65 010 €	
Autres créances	20 525 €		Autres créances	32 086 €	
Valeurs mobilières de placement	23 213 €		Valeurs mobilières de placement	23 213 €	
Disponibilités (banques, CCP et autres)	264 046 €		Disponibilités (banques, CCP et autres)	166 417 €	
Charges constatées d'avance	159 601 €		Charges constatées d'avance	115 526 €	
ACTIF CIRCULANT		664 159 €	ACTIF CIRCULANT		546 293 €
TOTAL GENERAL ACTIF		681 302 €	TOTAL GENERAL ACTIF		559 481 €

ASSEMBLÉE GÉNÉRALE ORDINAIRE

Synthèse Bilan 2023 – 2022 : PASSIF

BILAN 2023 (€)			BILAN 2022 (€)		
PASSIF			PASSIF		
Fonds associatifs (~capital)	1 220 €		Fonds associatifs (~capital)	1 220 €	
Réserves accumulées	450 605 €		Réserves accumulées	450 605 €	
Report à nouveau	- 144 179 €		Report à nouveau	- 149 006 €	
Excédent ou déficit de l'exercice	43 910 €		Excédent ou déficit de l'exercice	4 827 €	
CAPITAUX PROPRES		351 555 €	CAPITAUX PROPRES		307 645 €
PROVISIONS POUR RISQUES ET CHARGES			PROVISIONS POUR RISQUES ET CHARGES		
Emprunts et dettes assimilées			Emprunts et dettes assimilées		
Avances et acomptes reçues sur commandes			Avances et acomptes reçues sur commandes		
Fournisseurs et comptes rattachés	3 500 €		Fournisseurs et comptes rattachés	63 384 €	
Autres dont dettes fiscales et sociales	80 836 €		Autres dont dettes fiscales et sociales	64 562 €	
Produits constatés d'avance	245 411 €		Produits constatés d'avance	123 890 €	
DETTES		329 747 €	DETTES		251 836 €
TOTAL GENERAL PASSIF		681 302 €	TOTAL GENERAL PASSIF		559 481 €

ASSEMBLÉE GÉNÉRALE ORDINAIRE

Evolution Bilan 2022-2023

BILAN 2023 (€)			BILAN 2022 (€)		
ACTIF			ACTIF		
Immobilisations incorporelles			Immobilisations incorporelles		
Immobilisations corporelles	311 €		Immobilisations corporelles	1 357 €	
Immobilisations financières	16 832 €		Immobilisations financières	11 832 €	
ACTIF IMMOBILISE		17 143 €	ACTIF IMMOBILISE		13 189 €
En-cours de production de biens et de services	146 131 €		En-cours de production de biens et de services	144 041 €	
Créances clients et comptes rattachés	50 643 €		Créances clients et comptes rattachés	65 010 €	
Autres créances	20 525 €		Autres créances	32 086 €	
Valeurs mobilières de placement	23 213 €		Valeurs mobilières de placement	23 213 €	
Disponibilités (banques, CCP et autres)	264 046 €		Disponibilités (banques, CCP et autres)	166 417 €	
Charges constatées d'avance	159 601 €		Charges constatées d'avance	115 526 €	
ACTIF CIRCULANT		664 159 €	ACTIF CIRCULANT		546 293 €
TOTAL GENERAL ACTIF		681 302 €	TOTAL GENERAL ACTIF		559 481 €
BILAN 2023 (€)			BILAN 2022 (€)		
PASSIF			PASSIF		
Fonds associatifs (~capital)	1 220 €		Fonds associatifs (~capital)	1 220 €	
Réserves accumulées	450 605 €		Réserves accumulées	450 605 €	
Report à nouveau	- 144 179 €		Report à nouveau	- 149 006 €	
Excédent ou déficit de l'exercice	43 910 €		Excédent ou déficit de l'exercice	4 827 €	
CAPITAUX PROPRES		351 555 €	CAPITAUX PROPRES		307 645 €
PROVISIONS POUR RISQUES ET CHARGES			PROVISIONS POUR RISQUES ET CHARGES		
Emprunts et dettes assimilées			Emprunts et dettes assimilées		
Avances et acomptes reçues sur commandes			Avances et acomptes reçues sur commandes		
Fournisseurs et comptes rattachés	3 500 €		Fournisseurs et comptes rattachés	63 384 €	
Autres dont dettes fiscales et sociales	80 836 €		Autres dont dettes fiscales et sociales	64 562 €	
Produits constatés d'avance	245 411 €		Produits constatés d'avance	123 890 €	
DETTES		329 747 €	DETTES		251 836 €
TOTAL GENERAL PASSIF		681 302 €	TOTAL GENERAL PASSIF		559 481 €

ASSEMBLÉE GÉNÉRALE ORDINAIRE

Evolution Bilan 2021 2022 2023

BILAN 2023 (€)			BILAN 2022 (€)			BILAN 2021 (€)		
ACTIF			ACTIF			ACTIF		
Immobilisations incorporelles			Immobilisations incorporelles			Immobilisations incorporelles		
Immobilisations corporelles	311 €		Immobilisations corporelles	1 357 €		Immobilisations corporelles	3 182 €	
Immobilisations financières	16 832 €		Immobilisations financières	11 832 €		Immobilisations financières	11 832 €	
ACTIF IMMOBILISE		17 143 €	ACTIF IMMOBILISE		13 189 €	ACTIF IMMOBILISE		15 014 €
En-cours de production de biens et de services	146 131 €		En-cours de production de biens et de services	144 041 €		En-cours de production de biens et de services	129 990 €	
Créances clients et comptes rattachés	50 643 €		Créances clients et comptes rattachés	65 010 €		Créances clients et comptes rattachés	51 240 €	
Autres créances	20 525 €		Autres créances	32 086 €		Autres créances	42 520 €	
Valeurs mobilières de placement	23 213 €		Valeurs mobilières de placement	23 213 €		Valeurs mobilières de placement	30 965 €	
Disponibilités (banques, CCP et autres)	264 046 €		Disponibilités (banques, CCP et autres)	166 417 €		Disponibilités (banques, CCP et autres)	232 323 €	
Charges constatées d'avance	159 601 €		Charges constatées d'avance	115 526 €		Charges constatées d'avance	84 454 €	
ACTIF CIRCULANT		664 159 €	ACTIF CIRCULANT		546 293 €	ACTIF CIRCULANT		571 493 €
TOTAL GENERAL ACTIF		681 302 €	TOTAL GENERAL ACTIF		559 481 €	TOTAL GENERAL ACTIF		586 507 €

BILAN 2023 (€)			BILAN 2022 (€)			BILAN 2021 (€)		
PASSIF			PASSIF			PASSIF		
Fonds associatifs (~capital)	1 220 €		Fonds associatifs (~capital)	1 220 €		Fonds associatifs (~capital)	1 220 €	
Réserves accumulées	450 605 €		Réserves accumulées	450 605 €		Réserves accumulées	450 605 €	
Report à nouveau	- 144 179 €		Report à nouveau	- 149 006 €		Report à nouveau	- 172 253 €	
Excédent ou déficit de l'exercice	43 910 €		Excédent ou déficit de l'exercice	4 827 €		Excédent ou déficit de l'exercice	23 247 €	
CAPITAUX PROPRES		351 555 €	CAPITAUX PROPRES		307 645 €	CAPITAUX PROPRES		302 819 €
PROVISIONS POUR RISQUES ET CHARGES			PROVISIONS POUR RISQUES ET CHARGES			PROVISIONS POUR RISQUES ET CHARGES		- €
Emprunts et dettes assimilées			Emprunts et dettes assimilées			Emprunts et dettes assimilées	206 €	
Avances et acomptes reçues sur commandes			Avances et acomptes reçues sur commandes			Avances et acomptes reçues sur commandes		
Fournisseurs et comptes rattachés	3 500 €		Fournisseurs et comptes rattachés	63 384 €		Fournisseurs et comptes rattachés	62 224 €	
Autres dont dettes fiscales et sociales	80 836 €		Autres dont dettes fiscales et sociales	64 562 €		Autres dont dettes fiscales et sociales	100 914 €	
Produits constatés d'avance	245 411 €		Produits constatés d'avance	123 890 €		Produits constatés d'avance	120 344 €	
DETTES		329 747 €	DETTES		251 836 €	DETTES		283 688 €
TOTAL GENERAL PASSIF		681 302 €	TOTAL GENERAL PASSIF		559 481 €	TOTAL GENERAL PASSIF		586 507 €

ASSEMBLÉE GÉNÉRALE ORDINAIRE

COMPTE DE RESULTAT 2023

	2023		
	Budget 2023	Résultats 2023	
PRODUITS k€	Cotisations Personnes Physiques	80	59
	Cotisations Membres Personnes Morales	215	218
	Colloques	265	352
	Autres Produits & Reprise Provisions	0	2
	Autres (Conc. Howmet,...)	0	0
	Total Produits	560	631
CHARGES k€	Salaires et Honoraires	370	403
	Locaux et Fonctionnement courant	80	82
	Comm., Lettre, Rapp. Annuel, Web	20	23
	Régional	20	27
	International	10	7
	Comm. Techn., Act. Jeunes	5	3
	Prix, Med., Grades, AG	15	10
	Provisions, Imprévus, Autres	20	36
	Total Charges	540	589
	Résultat	20	41
Correctif Fr. généraux colloques		3	
	20	43,9	

ASSEMBLÉE GÉNÉRALE ORDINAIRE

CORRECTIFS ET RESULTATS 2017 à 2023

	Report des années antérieures	Report vers les années futures	Solde = correctif Compte de résultat
2017	-92 974 €	141 345 €	48 371 €
2018	-141 345 €	133 523 €	-7 822 €
2019	-133 523 €	172 786 €	39 263 €
2020	-172 786 €	189 393 €	16 607 €
2021	-189 393 €	114 490 €	-74 903 €
2022	-114 490 €	143 561 €	29 071 €
2023	-143 561 €	146 131 €	2 570 €
2024	-119 068 €	-	-
2025	-27 063 €	-	-

	Résultat Avant correctif	Résultat Après correctif	Correctif
2017	41 330 €	89 701 €	48 371 €
2018	14 885 €	7 063 €	-7 822 €
2019	-169 588 €	-130 325 €	39 263 €
2020	-65 597 €	-48 990 €	16 607 €
2021	98 150 €	23 247 €	-74 903 €
2022	-24 244 €	4 827 €	29 071 €
2023	41 340 €	43 910 €	2 570 €

ASSEMBLÉE GÉNÉRALE ORDINAIRE

Résultats Pluriannuels

		2018	2019	2020	2021	2022	2023	
Rubrique Budgétaire		Réal	Réal	Réal	Réal	Réal	Budget	Réal
PRODUITS k€	Cotisations Personnes Physiques	95	93	68	74	71	80	59
	Cotisations Membres Personnes Morales	201	210	184	199	211	215	218
	Colloques	360	192	216	306	218	265	352
	Autres Produits & Reprise Provisions	104	1	20	8	0	0	2
	Autres (Conc. Howmet,...)	0	0	0	0	0	0	0
	Total Produits	760	496	488	586	500	560	631
CHARGES k€	Salaires et Honoraires	455	423	364	358	369	370	403
	Locaux et Fonctionnement courant	150	151	110	67	65	80	82
	Comm., Lettre, Rapp. Annuel, Web	21	21	30	37	11	20	23
	Regional et International	61	48	47	19	19	30	33
	Comm. Techn., Act. Jeunes, PME	1	1	0	0	0	5	3
	Prix, Med., Grades, AG, Le Bourget	16	18	3	6	33	15	10
	Provisions, Annuaire, Imprévus	38	0	0	0	26	20	36
	Autres (Conc. Howmet,...)	0	0	0	0	0	0	0
	Total Charges	743	662	554	488	524	540	589
Résultat	17	-166	-66	98	-24	20	41	
Correctif Fr. généraux colloques	-10	35	17	-75	29	0	3	
Résultat après correctif colloques	7	-130	-49	23	5	20	44	



Association Aéronautique
et Astronautique
de France



BUDGET 2024

Bertrand PETOT

TRÉSORIER



ASSEMBLÉE GÉNÉRALE ORDINAIRE

Budget 2024

	2023			2024	
	Budget 2023	Résultats 2023		Budget 2024	
PRODUITS k€	Cotisations Personnes Physiques	80	59	Cotisations Personnes Physiques	60
	Cotisations Membres Personnes Morales	215	218	Cotisations Membres Personnes Morales	230
	Colloques	265	352	Colloques	350
	Autres Produits & Reprise Provisions	0	2	Autres Produits & Reprise Provisions	0
	Autres (Conc. Howmet,...)	0	0	Autres (Conc. Howmet,...)	0
	Total Produits	560	631	Total Produits	640
CHARGES k€	Salaires et Honoraires	370	403	Salaires et Honoraires	410
	Locaux et Fonctionnement courant	80	82	Locaux et Fonctionnement courant	90
	Comm., Lettre, Rapp. Annuel, Web	20	23	Comm., Lettre, Rapp. Annuel, Web	15
	Régional	20	27	Régional	20
	International	10	7	International	10
	Comm. Techn., Act. Jeunes	5	3	Comm. Techn., Act. Jeunes	10
	Prix, Med., Grades, AG	15	10	Prix, Med., Grades, AG	15
	Provisions, Imprévus, Autres	20	36	Provisions, Imprévus, Autres	20
	Total Charges	540	589	Total Charges	590
Résultat	20	41	Résultat	50	
Correctif Fr. généraux colloques		3	Correctif Fr. généraux colloques		
	20	43,9		50	

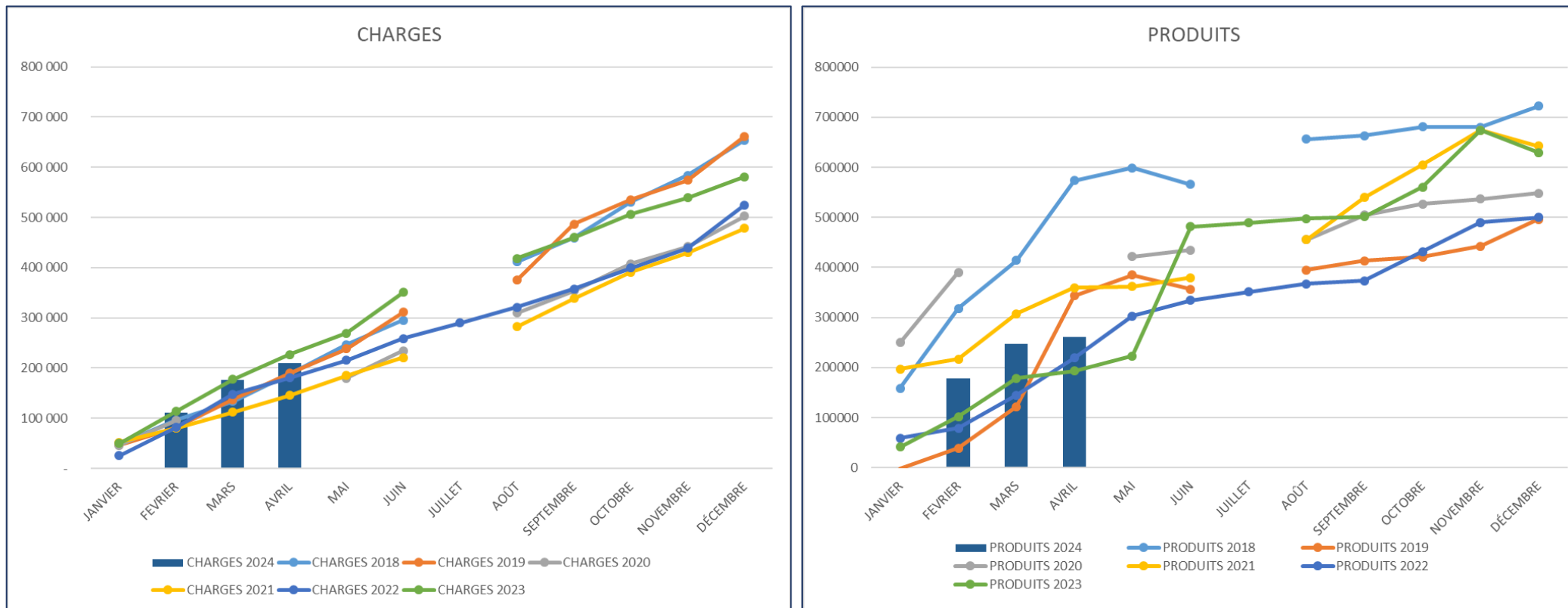
ASSEMBLÉE GÉNÉRALE ORDINAIRE

2024 Comptabilité à fin avril

		Budget 2024	Réalisation à fin avril 2024
PRODUITS k€	Cotisations Personnes Physiques	60	60
	Cotisations Membres Personnes Morales	230	77
	Colloques	350	124
	Autres Produits & Reprise Provisions	0	
	Autres (Conc. Howmet,...)	0	
	Total Produits	640	261
CHARGES k€	Salaires et Honoraires	410	132
	Locaux et Fonctionnement courant	90	60
	Comm., Lettre, Rapp. Annuel, Web	15	6
	Régional	20	12
	International	10	0
	Comm. Techn., Act. Jeunes	10	1
	Prix, Med., Grades, AG	15	0
	Provisions, Imprévus, Autres	20	0
	Total Charges	590	210
	Résultat	50	50
Correctif Fr. généraux colloques			
	50		

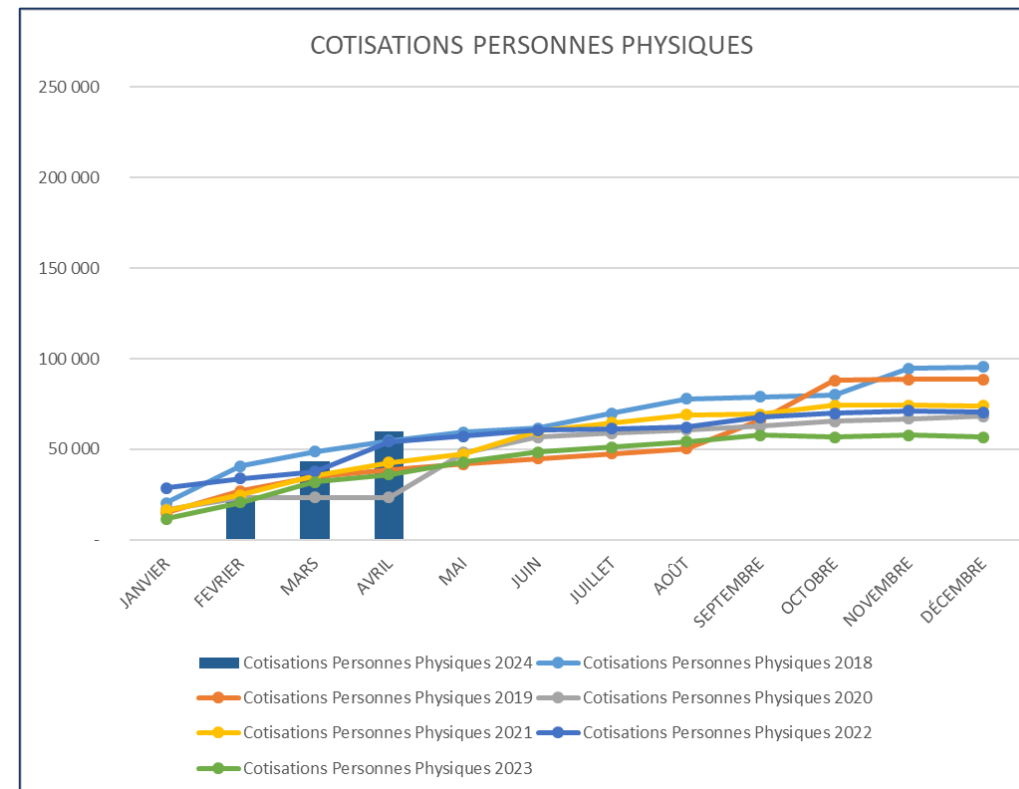
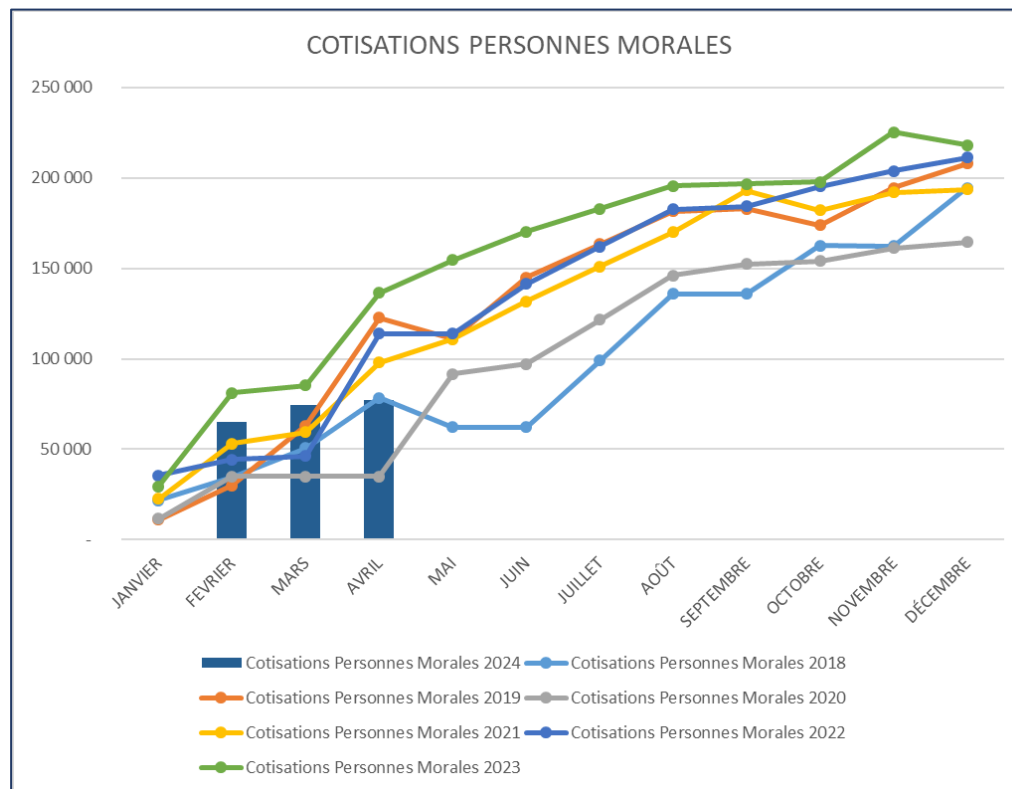
ASSEMBLÉE GÉNÉRALE ORDINAIRE

Charges et Produits à fin avril 2024



ASSEMBLÉE GÉNÉRALE ORDINAIRE

Cotisations à fin avril 2024



77 k€ fin avril / 230 k€ Budget

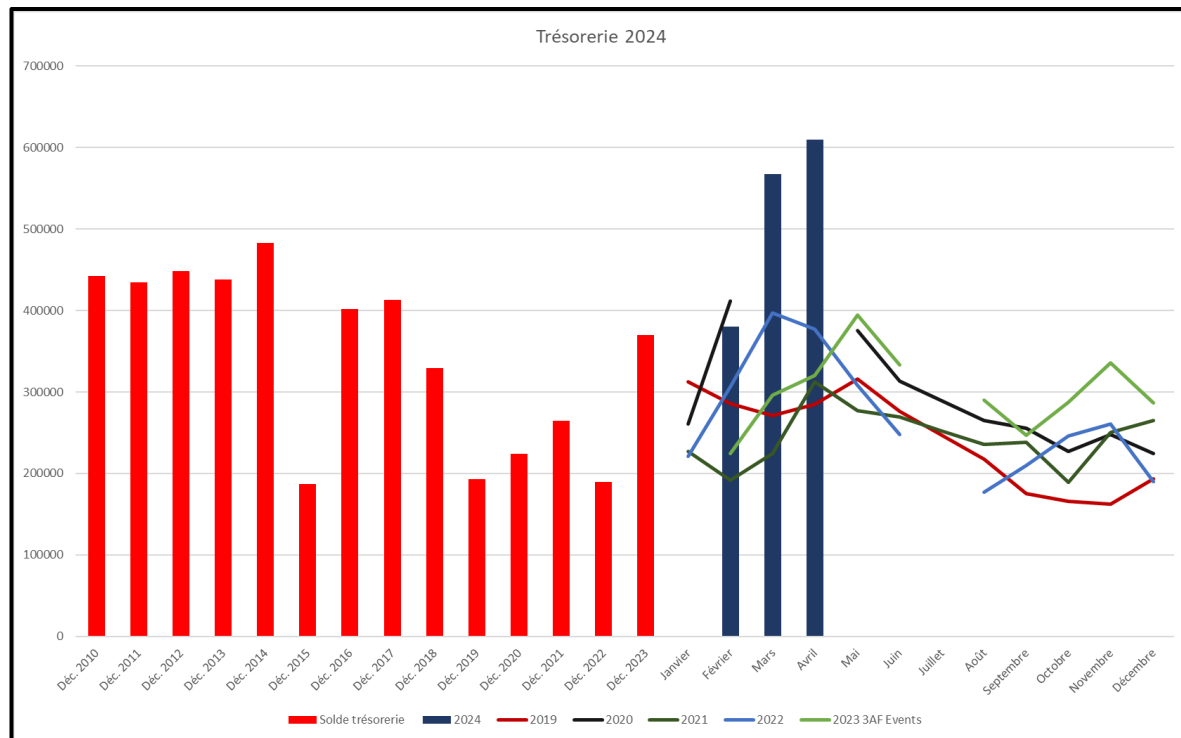
60 k€ fin avril / 60 k€ Budget

Total 137 k€ fin mai / 290 k€ Budget (47%)

ASSEMBLÉE GÉNÉRALE ORDINAIRE

Trésorerie à fin avril 2024

Cumul avec 3AF Events



- Solde trésorerie fin avril : 609 k€
- Niveau élevé lié aux inscriptions colloque Space Propulsion et l'effet TVA

PROJECTION BUDGÉTAIRE 2025

Bertrand **PETOT**

TRÉSORIER

ASSEMBLÉE GÉNÉRALE ORDINAIRE

Projection budgétaire 2025 : cadrage

	2023			
	Résultats 2023	Budget 2024	Budget 2025	
PRODUITS k€	Cotisations Personnes Physiques	59	60	70
	Cotisations Membres Personnes Morale	218	230	220
	Colloques	352	350	400
	Autres Produits & Reprise Provisions	2	0	0
	Autres (Conc. Howmet,...)	0	0	0
	Total Produits	631	640	690
CHARGES k€	Salaires et Honoraires	403	410	450
	Locaux et Fonctionnement courant	82	90	90
	Comm., Lettre, Rapp. Annuel, Web	23	15	20
	Régional	27	20	20
	International	7	10	15
	Comm. Techn., Act. Jeunes	3	10	15
	Prix, Med., Grades, AG	10	15	20
	Provisions, Imprévus, Autres	36	20	
	Total Charges	589	590	630
	Résultat	41	50	60
Correctif Fr. généraux colloques	3			
	43,9	50	60	