

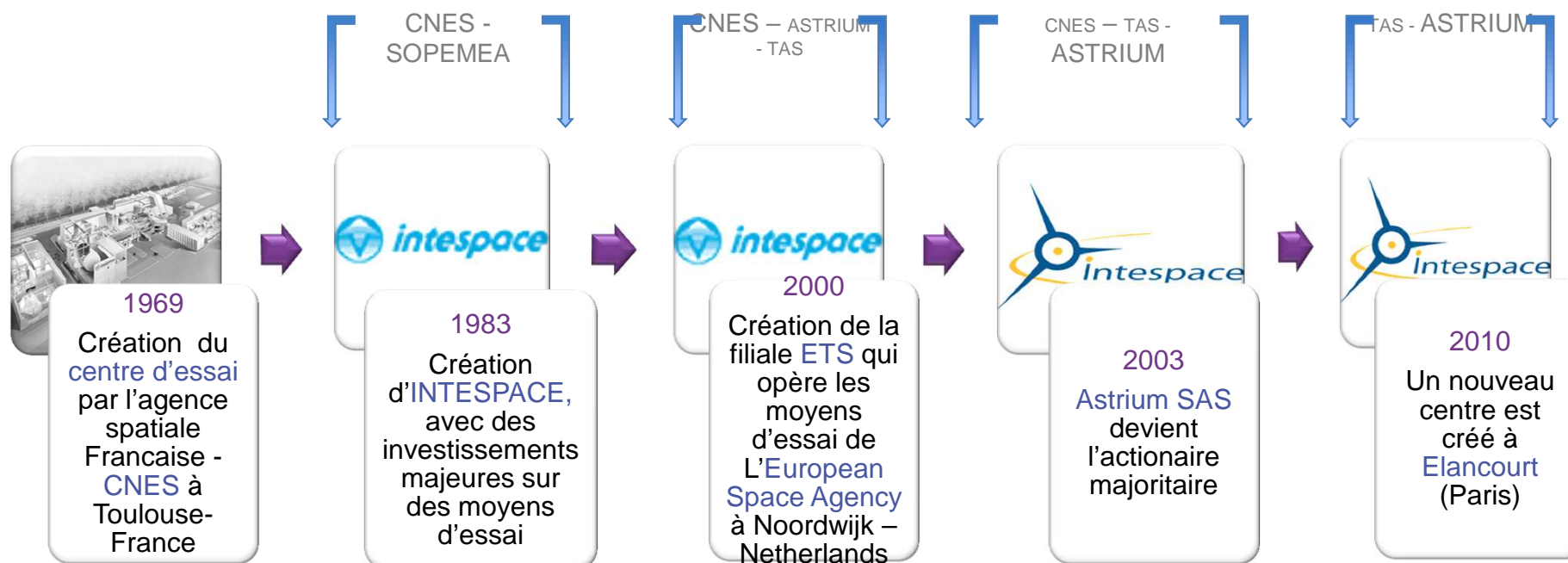
# INTESPACE, PRÉSENTATION GÉNÉRALE

20.03.14

# Intespace, 60 ans d'expérience

Une activité de centre d'essai démarre en France avec l'industrie spatiale: Intespace devient le leader de cette nouvelle activité.

## LES DATES CLÉS



# INTESPACE, UNE FILIALE DE EADS ASTRIUM & THALES ALENIA SPACE <sup>4</sup>



87%  
Astrium



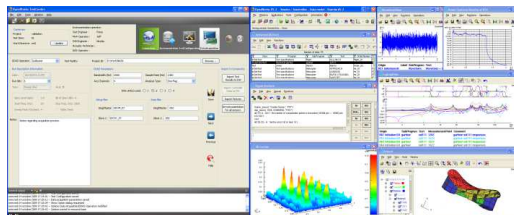
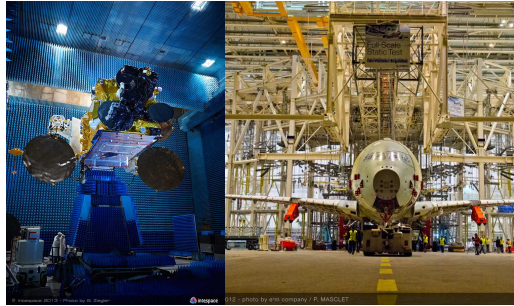
13%  
Thales Alenia  
Space



# Intespace Produits & Services

3 métiers complémentaires associés pour apporter à nos clients des processus de validation innovants

# LES MÉTIERS D'INTESPACE



## • Essais en Environnement

- Essais Mécaniques (vibration, structure, vibro-acoustique...)
- Essais de vide thermique et climatique (équipements et satellites)
- Essais électriques, CEM, RF, ...

## • Ingénierie et services

- Spécifications d'essais
- Ingénierie de centre d'essais
- Ingénierie de moyens d'essais
- Ingénierie d'essais
- Opérations de centres et de moyens d'essais, maintenance
- Formation

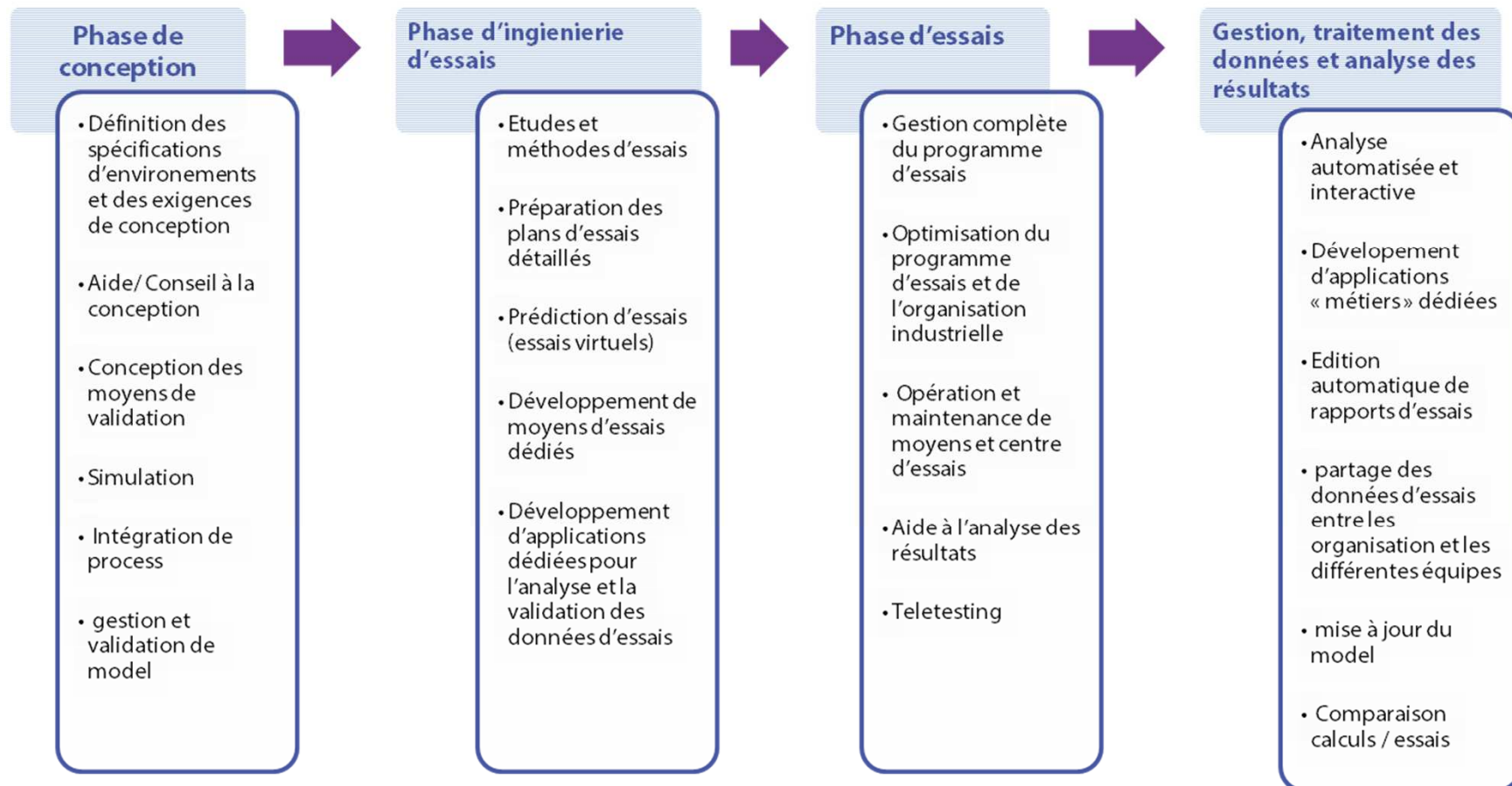
## • DynaWorks®, Editeur de logiciel

- Gestion de processus d'essai
- Gestion de données d'essais et de simulation
- Temps réel & post traitement avec boîte à outils d'analyse de données (traitement de signal, analyse modale...)

# UNE SOLUTION INTÉGRÉE

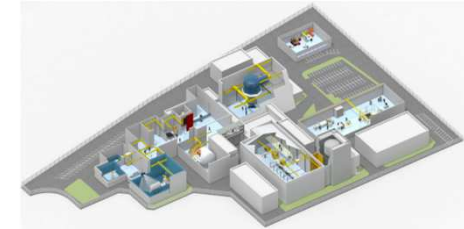
...POUR ACCOMPAGNER NOS CLIENTS TOUT AU LONG DU DÉVELOPPEMENT DE LEUR PRODUIT

7



## LEADER EN ESSAIS ENVIRONNEMENTAUX DEPUIS 30 ANS

- 3 centres d'essais: Toulouse, Elancourt, Noordwijk

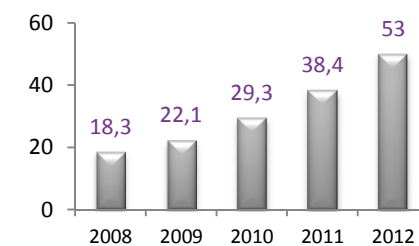


[\\_ Visite virtuelle](#)

- Effectif: 190 personnes à travers l'Europe



- Une croissance significative du chiffre d'affaire sur les dernières années.



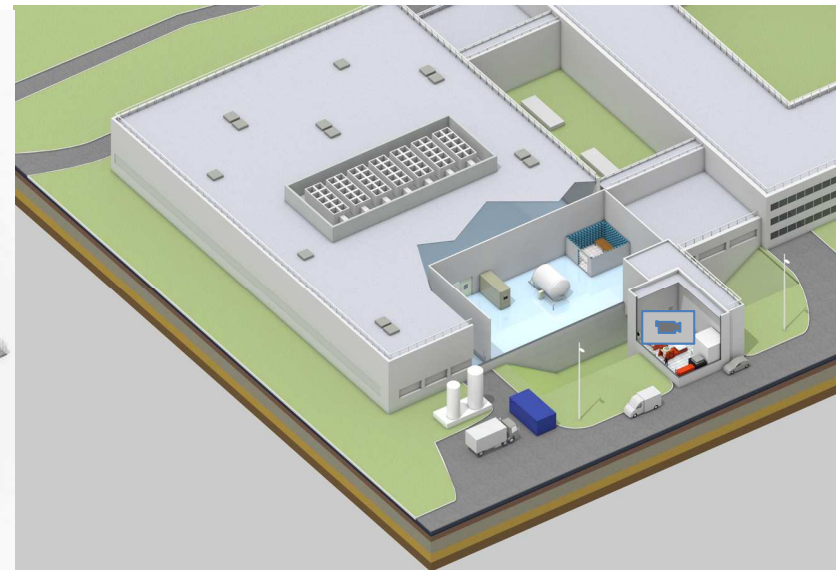
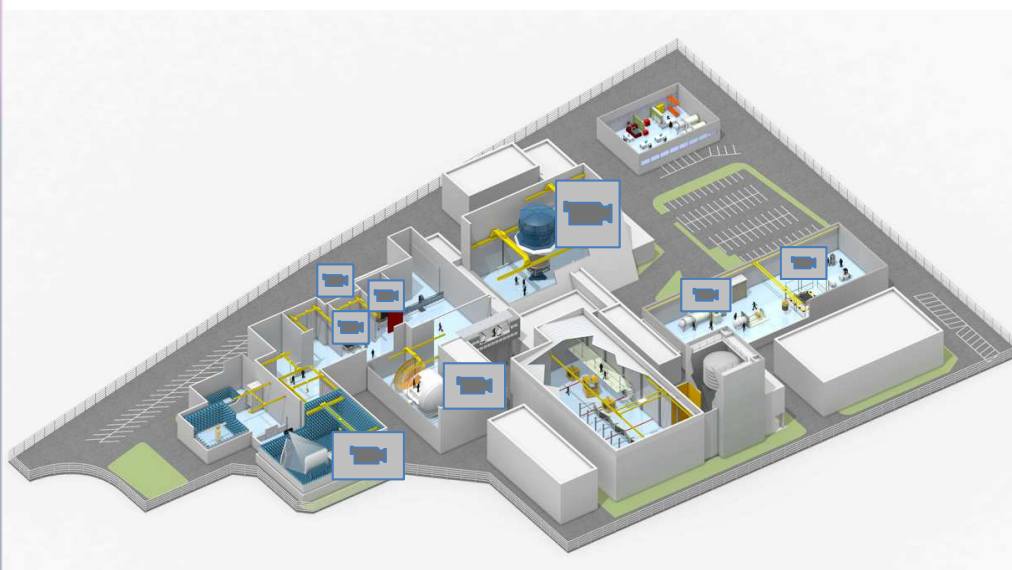


# VISITE VIRTUELLE



TOULOUSE

ELANCOURT



## INTESPACE: UNE PRÉSENCE INTERNATIONALE



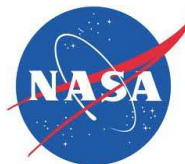
- **Intespace** centre d'essais, Ingénierie, DynaWorks®
- **DynaWorks** Bureau de vente et support client
- **Intespace & DynaWorks** Distributeurs & représentants

## LES CERTIFICATIONS D'INTESPACE

- Certifié ISO 9001
- Certifié EN 9100
- Le centre d'essais est certifié ECSS Q.20-07A par l'ESA
- INTESPACE est accréditée par la COFRAC (ISO 17025)
  - Pour les essais mécaniques
  - Pour la calibration des accéléromètres et températures
- Certifié ISO 14001



# QUELQUES CLIENTS, NOS RÉFÉRENCES



# L'Innovation, notre moteur

Intespace s'associe à de nombreux projets de R&D pour développer les savoir faire et les technologies de demain.

# INNOVATION : COMPRENDRE LES CHALLENGES DU MARCHÉ

- Notre Vision:



Quelles sont les attentes du marché?

=> les produits seront virtuellement intégrés et testés afin de réduire les essais

physiques



Comment Intespace réponds à ces attentes?

=> En réduisant la durée du cycle de développement d'un produit grâce à des processus de validation innovants

- Challenges

- ⇒ Développer la corrélation simulation/essais
- ⇒ Augmenter l'efficacité et le rendement des essais
- ⇒ Améliorer la durée des campagnes d'essais

## NOTRE ENGAGEMENT DANS DES PROJETS DE R&D

- **FP7- Financement européens**
  - Essais virtuels et validation de models (VIVACE & CRESCENDO)
- **FUI – Financement du gouvernement français**
  - Detecteurs sans fil (SACER)
  - Interopérabilité des simulateurs (GAIA VIRTUAL SKY)
  - SLM (OSMOSE)
- **Financement de l'ESA**
  - Corrélation en temps réel de model thermique (TRP PROGRAM)
- **Financement régional**
  - Développement de règles de contrôle avancées pour les essais de vide thermique (MIMECOR)
- **Financement interne du groupe EADS**
  - SLM DEMONSTRATION
- **Financement INTESPACE**
  - Générateur thermique
  - Générateur de bruit
  - Méthode de spécifications d'essais

